

## NORMAS IMPORTANTES DE SEGURIDAD

Lea, comprenda y siga todas las instrucciones cuidadosamente antes de instalar y utilizar este producto.

### BOMBA DE DESAGUE

Modelo DP30220

220 - 240 V~, 50 Hz, 99 W


Hmax 2.5 m, Hmin 0.01 m, IPX8



Es una ilustración.

No se olvide de probar otros productos Intex: Piscinas, Accesorios para piscinas, Piscinas inflables, Juguetes, Camas de aire y barcas están disponibles en nuestros distribuidores o visitando nuestra página web.

Debido a una política de mejora continuada de producto, Intex se reserva el derecho a modificar las especificaciones y la apariencia, lo cual puede implicar cambios en el manual de instrucciones, sin previo aviso.

 **INTEX**® ©2017 Intex Marketing Ltd. - Intex Development Co. Ltd. - Intex Trading Ltd.  
- Intex Recreation Corp.  
All rights reserved/Tous droits réservés/Todos los derechos reservados/Alle

Rechte vorbehalten. Printed in China/Imprimé en Chine/Impreso en China/Gedruckt in China.

®™ Trademarks used in some countries of the world under license from/®™ Marques utilisées dans certains pays sous licence de/Marcas registradas utilizadas en algunos países del mundo bajo licencia de/Warenzeichen verwendet in einigen Ländern der Welt in Lizenz von/Intex Marketing Ltd. to/à/a/an Intex Trading Ltd., Intex Development Co. Ltd., G.P.O Box 28829, Hong Kong & Intex Recreation Corp., P.O. Box 1440, Long Beach, CA 90801 • Distributed in the European Union by/Distribué dans l'Union Européenne par/Distribuido en la unión Europea por/Vertrieb in der Europäischen Union durch/Intex Trading B.V., Venneveld 9, 4705 RR Roosendaal – The Netherlands  
[www.intexcorp.com](http://www.intexcorp.com)

## TABLA DE CONTENIDOS

<b>Advertencia.....</b>	<b>3-4</b>
<b>Referencia de piezas.....</b>	<b>5</b>
<b>Instrucciones de montaje.....</b>	<b>5</b>
<b>Guia de averias.....</b>	<b>6</b>
<b>Almacenaje por un largo periodo.....</b>	<b>6</b>
<b>Garantia Limitada.....</b>	<b>7</b>

## NORMAS IMPORTANTES DE SEGURIDAD

Lea, comprenda y siga todas las instrucciones cuidadosamente antes de instalar y utilizar este producto.



### ADVERTENCIA

- Vigile siempre a los niños y personas discapacitadas.
- Los niños no deben acercarse a este producto ni a los cables eléctricos que incluye el mismo.
- No permitir que los niños jueguen con este aparato. Los procesos de limpieza y mantenimiento deben ser realizados por un adulto de más de 18 años de edad, y que esté familiarizado con el riesgo de descarga eléctrica.
- Este producto podrá ser utilizado por niños mayores de 8 años y por personas con discapacidades físicas, psíquicas o mentales, o con falta de conocimiento salvo que estén siempre bajo la supervisión y vigilancia constante de un adulto.
- El montaje y desmontaje se deberá realizar sólo por adultos.
- Riesgo de descarga eléctrica. Conecte este producto únicamente a un enchufe protegido por un interruptor de toma tierra (GFCI) o a un disyuntor diferencial (RCD). Contacte un electricista cualificado si no puede verificar que el enchufe esté protegido con un sistema GFCI/RCD. Solicite los servicios de un electricista cualificado para instalar este sistema con una corriente máxima de 30mA. No utilice un disyuntor residual portátil (PRCD).
- Siempre desconecte el aparato de la corriente eléctrica antes de trasladarlo, limpiarlo, ponerlo en marcha o hacerle cualquier ajuste.
- El enchufe de la depuradora debe estar accesible después de su instalación.
- No entierre el cable bajo tierra. Coloque el cable en un lugar donde no pueda sufrir ningún riesgo de dañarse por un cortacésped, tijeras de jardinería o cualquier otro equipo.
- El enchufe del cable corriente no puede ser sustituido. Si el cable se daña, se debe tirar el aparato a los contenedores indicados para tal fin.
- Para reducir el riesgo de descarga eléctrica, no utilizar alargadores, temporizadores, adaptadores de enchufes o convertidores para conectar el equipo a la corriente eléctrica; utilice una toma adecuada.

## NORMAS IMPORTANTES DE SEGURIDAD

Lea, comprenda y siga todas las instrucciones cuidadosamente antes de instalar y utilizar este producto.



### ADVERTENCIA

- Nunca enchufar o apagar el aparato si usted se encuentra dentro del agua o tiene las manos mojadas.
- Mantenga el enchufe de este aparato al menos a 3,5 metros de distancia de la piscina.
- No encienda el aparato cuando la piscina se está utilizando.
- Este producto está diseñado para piscinas desmontables. No utilizar en piscinas de obra o que no se puede desmontar. Una piscina desmontable está diseñada de modo que se puede armar o desarmar sin que pierda sus características iniciales.
- Solo de uso doméstico.
- Por favor, tenga en cuenta que este producto debe ser utilizado exclusivamente para los fines indicados en este manual.

**EL INCUMPLIMIENTO DE ESTAS NORMAS DE SEGURIDAD PUEDE CAUSAR DAÑOS AL EQUIPO, DESCARGAS ELÉCTRICAS, RIESGOS DE ATRAPAMIENTOS Y OTRAS LESIONES GRAVES, INCLUSO LA MUERTE.**

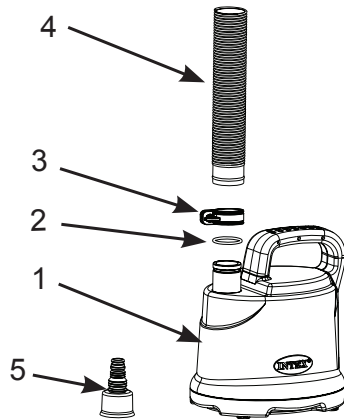
Las advertencias, instrucciones y normas de seguridad de este aparato, incluidas en el embalaje del producto, representan algunos de los riesgos más usuales de su uso y no cubren todos los riesgos y peligros posibles. Por favor, utilice el sentido común y el buen juicio para disfrutar de cualquier actividad acuática.

### CUIDADO

Para evitar un posible rearme del sistema de protección eléctrico interno de forma accidental, este dispositivo no debe conectarse a un dispositivo de conmutación externo, como un temporizador o conectarse a un sistema que pueda conectarse o desconectarse a voluntad externamente al colchón.

## REFERENCIA DE PIEZAS

Antes de montar este producto, por favor, tómese unos minutos para chequear el contenido y familiarizarse con todas las piezas.

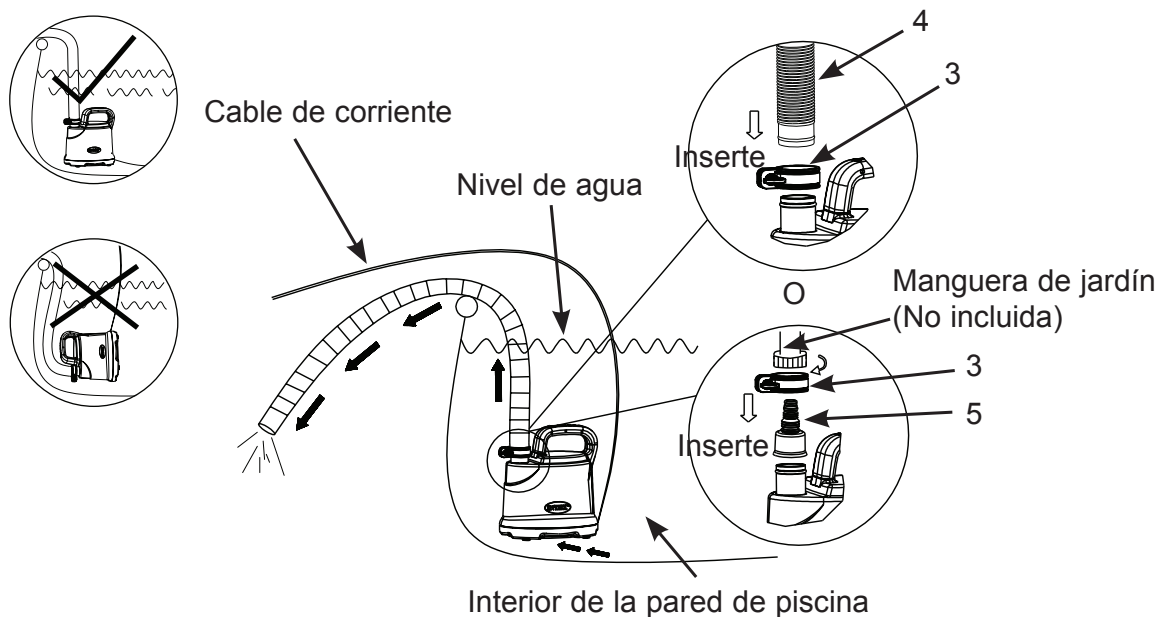


PIEZA NO.	DESCRIPCIÓN	CANTIDAD	REFERENCIA N°
1	BOMBA DE DESAGUE	1	12666
2	SELLO DE MANGUERA	1	10134
3	ABRAZADERAS DE LA MANGUERA	1	11489
4	MANGUERA (32mm X 5m)	1	12656
5	ADAPTADOR PARA MANGUERA DE JARDÍN	1	12668

**ADVERTENCIA:** Los dibujos son solo para su referencia, pueden no reflejar el producto real y no son a escala.

Cuando pida piezas nuevas, asegúrese de dar el número de modelo y de piezas.

## INSTRUCCIONES DE INSTALACIÓN



**ADVERTENCIA:** La profundidad del agua máxima de la piscina no debe superar 48 pulgadas (1,22 m). Para evitar que el motor de la bomba pueda funcionar en vacío, desconecte el cable de la toma de corriente una vez que haya vaciado el agua o cuando el nivel de agua restante esté por debajo de la base de la bomba de desagüe.

## GUÍA DE SOLUCIONES RÁPIDAS

PROBLEMA	VERIFICAR	SOLUCIONES
EL MOTOR DE LA BOMBA NO ARRANCA	<ul style="list-style-type: none"> <li>• La bomba de drenaje no está enchufada.</li> <li>• La toma de corriente con interruptor diferencial GFCI/RCD está desconectada.</li> <li>• El disyuntor de circuito de la red eléctrica del hogar se ha disparado.</li> <li>• El motor de la bomba está demasiado caliente y se ha activado la protección contra sobrecarga.</li> </ul>	<ul style="list-style-type: none"> <li>• Asegúrese de que la unidad esté enchufada.</li> <li>• Restablezca la toma de corriente con interruptor diferencial GFCI/RCD. Si el problema continúa, póngase en contacto con un electricista cualificado para que compruebe la toma de corriente.</li> <li>• Restablezca el disyuntor de circuito de la red eléctrica. Si el problema continúa, póngase en contacto con un electricista cualificado para buscar y solucionar el fallo eléctrico.</li> <li>• No deje que la bomba funcione en seco; deje que el motor se enfríe durante 30 minutos.</li> </ul>
NO BOMBEA AGUA, O EL FLUJO DE AGUA ES MUY LENTO	<ul style="list-style-type: none"> <li>• Hay aire atrapado en la bomba y en la manguera.</li> <li>• Residuos atascados debajo de la base de la bomba de drenaje.</li> <li>• El agua de la piscina está demasiado sucia con residuos grandes.</li> <li>• La bomba no está colocada en posición vertical en el fondo de la piscina</li> <li>• El nivel del agua está por debajo de la base de la bomba de drenaje.</li> </ul>	<ul style="list-style-type: none"> <li>• Purgue todo el aire de la bomba y de la manguera.</li> <li>• Limpie todos los residuos que haya debajo de la base de la bomba.</li> <li>• Quite primero los residuos grandes y las partículas del fondo de la piscina, utilizando una red o un recogehojas, y drene a continuación el agua de la piscina.</li> <li>• Mantenga la bomba siempre en posición vertical.</li> <li>• Desconecte el cable de alimentación de la toma de corriente cuando el nivel de agua esté por debajo de la base de la bomba.</li> </ul>

## ALMACENAJE POR UN LARGO PERIODO

1. Desconecte el cable eléctrico de la toma de entrada eléctrica.
2. Limpie y seque las partes y accesorios completamente.
3. Guarde las unidades y los accesorios en un lugar seco, a una temperatura controlada entre 0 y 40 grados.
4. Se puede emplear para su almacenamiento el cartón del embalaje original.



## GARANTÍA LIMITADA

La BOMBA DE DESAGUE ha sido fabricada con materiales de máxima calidad y mano de obra de la más alta calidad. Todos los productos INTEX han sido cuidadosamente inspeccionados y verificados contra defectos e imperfecciones antes de salir de fábrica. Esta Garantía es limitada y debe ser aplicada únicamente a la BOMBA DE DESAGUE y sus accesorios indicados a continuación.

Esa garantía limitada es un anexo, y no un sustituto para sus derechos y recursos legales. En la medida en que esta garantía sea incompatible con sus términos legales, tales términos tienen prioridad. Por ejemplo, la ley de consumidores de la Unión Europea establece derechos de garantía adicionales a los cubiertos por esta garantía limitada: para información sobre la ley de consumidores, por favor, visite la página del Centro de la Comunidad Europea en [http://ec.europa.eu/consumers/ecc/contact\\_en/htm](http://ec.europa.eu/consumers/ecc/contact_en/htm).

Las cláusulas de esta Garantía Limitada son aplicables únicamente a los compradores y no son transferibles. Esta Garantía Limitada tiene validez durante el periodo indicado a continuación desde la fecha de la compra. Guarde la factura de compra con este manual porque se exigirá como prueba de compra en caso de reclamación y, a falta de esta, la Garantía se anulará.

Garantía BOMBA DE DESAGUE – 1 Año

Garantía de Mangueras y Accesorios – 180 días

Si un defecto de fabricación es encontrado dentro del período indicado anteriormente, por favor, contacte con el Centro de Atención al Cliente INTEX que aparece en la lista adjunta "Centros de Atención al Cliente Autorizados". Si el producto es devuelto por el Servicio de Intex, éste inspeccionará el producto y determinará la validez de la reclamación. Si el ítem estuviera cubierto por lo previsto en la garantía, el artículo será reparado o sustituido, por un artículo igual o semejante (por elección de Intex) sin ningún coste para Usted.

Cualquier otra garantía, y cualquier otro derecho legal de su país, no implican garantías adicionales. En la medida del posible en su país, en ningún caso Intex será responsable por Usted o cualquier tercera parte por los daños directos o indirectos causados fuera del ámbito de utilización de su BOMBA DE DESAGUE, o de las acciones de Intex o sus agentes y empleados (incluyendo la fabricación del producto). Algunos estados o jurisdicciones no permiten la exclusión o limitación de daños accidentales o a consecuencia de éstos, por lo que la limitación o exclusión citada anteriormente no es aplicable.

Usted debe ser consciente que esta garantía limitada no es aplicable a las siguientes circunstancias:

- Si el BOMBA DE DESAGUE fuera objeto de negligencia, utilización o aplicación anormal, accidente, operación inadecuada, arrastre o remolque, mantenimiento o almacenaje inapropiados;
- Si el BOMBA DE DESAGUE es objeto de defecto en circunstancias que se encuentren fuera del alcance de Intex, incluyendo, pero no limitado a uso y desgaste comunes y daños causados por exposición a fuego, inundaciones, congelación, lluvias o fuerzas externas de la naturaleza;
- A las partes y componentes no vendidos por Intex; y/o
- A alteraciones, reparaciones o desmontaje no autorizados del BOMBA DE DESAGUE por cualquier persona ajena al Servicio Técnico de Intex.

Los gastos asociados a la pérdida de agua de la piscina, utilización de productos químicos o daños causados por fuga de agua no están cubiertos por esta Garantía. Las lesiones o daños a cualquier propiedad o persona no están cubiertos por esta Garantía.

Lea la garantía detenidamente y siga todas las instrucciones, teniendo en cuenta el funcionamiento y mantenimiento adecuado de su BOMBA DE DESAGUE. Revise siempre su equipo antes de su utilización. Su garantía limitada puede invalidarse si no sigue las instrucciones.